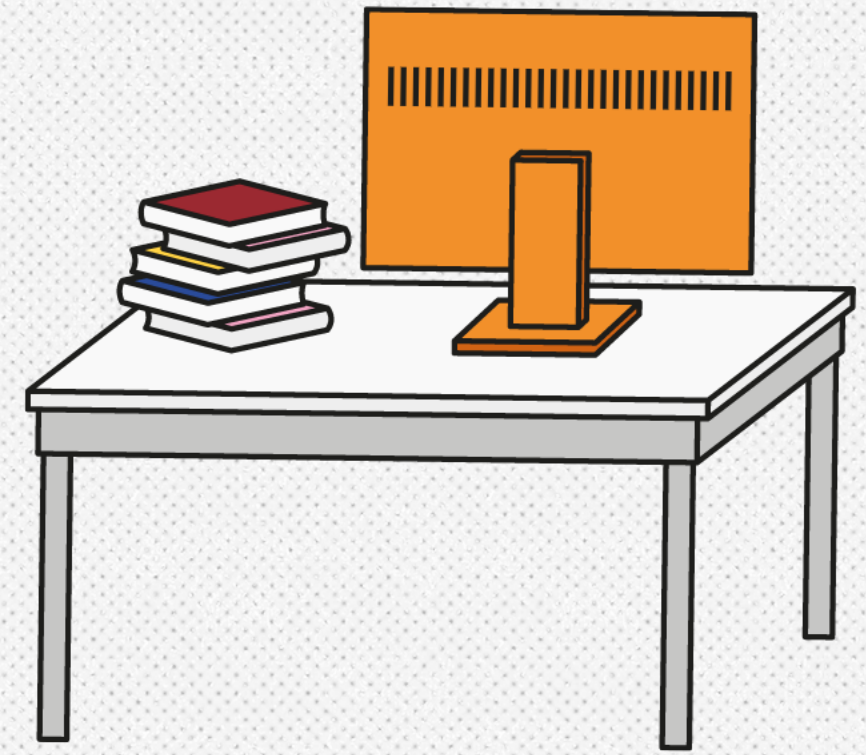


2022년 하반기 고양시 사회적경제 아카데미 심화과정 2기

교육 안내

- 신청 기간: 2022. 11. 1. (화) ~ 2022. 11. 15.(화)
- 수강 대상: 고양시 사회적경제 아카데미 기초과정 수료자,
고양시 사회적경제기업 종사자
- 교육 방법: 온라인 교육 (교육기간 내 24시간 교육 수강가능)
- 교육 기간: 2022. 11. 18.(금) ~ 2022. 11. 30.(수)



교육 과목

I. 사회적경제기업 조직유형별 이해 및 사례

- 사회적경제의 성장과 특징
- 협동조합/마을기업의 이해와 사례
- 사회적기업의 이해와 사례 및 역할

II. 마을기업 육성사례 및 이해

- 마을기업 정의와 기본원칙
- 마을기업 지정요건, 유형, 진입과정
- 마을기업 지원제도

III. 협동조합

- 협동조합 조직 체계 및 특징 이해
- 협동조합의 설립 절차
- 협동조합의 제도 안내

IV. 예비사회적기업

- 예비사회적기업의 제도안내
- 예비사회적기업의 지정제도
- 예비사회적기업의 가치측정

V. 사업계획서 작성법

- 소셜미션기반 사업계획
- 사업계획서 작성법 기초(상)
- 사업계획서 작성법 기초(하)
- 사업계획서 작성법 실전(협동조합)

